

Radhausblende

Auf dieser Schiebetischmaschine wird ein kompletter Satz Radkastenblenden für den cross up! von Volkswagen verschweißt. Die zweiteiligen Blenden werden von Hand vormontiert und in die Teileaufnahmen gelegt. Falls wiedererwarten ein Schweißpunkt nicht dem Optimum entspricht, kann dieser mit der integrierten Handschweißpistole nachbearbeitet werden.

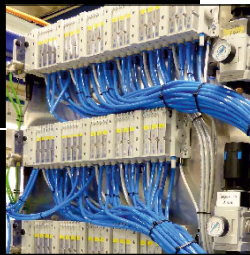


Volkswagen cross up!



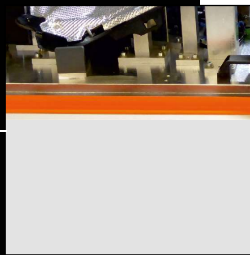
flexibel

Ober- und Unterwerkzeug können als komplettes Paket entnommen werden. So ist die Schweißmaschine perfekt vorbereitet, um Wechselwerkzeuge aufzunehmen und sich zukunftsorientiert zu präsentieren.



für den Notfall

Sollte ein Schweißpunkt ausfallen, oder nicht den Anforderungen entsprechen, kann er sofort nach der Artikelentnahme nachgearbeitet werden. So ist sichergestellt, dass nur Teile den Weg zum Endkunden finden, die auch den Vorschriften entsprechen.



Druck machen!

Insgesamt 40 Schweißpunkte und 16 Niederhalter sind bei dieser Maschine gleichzeitig im Einsatz, um die Zykluszeiten kurz zu halten. Hier kann der Druck für jeden Zylinder einzeln sowie der Gegendruck von Hand eingestellt werden.



exakt!

Durch CAD/CAM-gestützte Konstruktion sind passgenaue Teileaufnahmen selbstverständlich. So ist sichergestellt, dass ein Verrutschen der Teile ausgeschlossen und die Verschweißung auch nach Hunderttausenden von Zyklen noch zur Punktlandung wird!